



1 Установите  
вращающуюся подставку



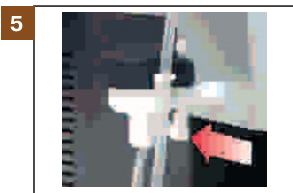
2 Достаньте аксессуары



3 Установите лоток  
для капель



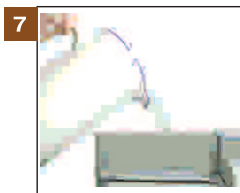
4 Установите автоматический  
капучинатор



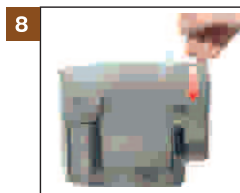
5 Установите трубку  
забора молока



6 Насыпьте зерна кофе



7 Заполните контейнер  
свежей холодной водой



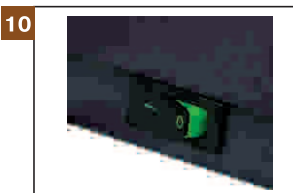
8 Опустите измерительную  
полоску в воду на 1 с

Считайте данные

■	■	■	■	Жесткость 1
■	■	■	■	Жесткость 2
■	■	■	■	Жесткость 3
■	■	■	■	Жесткость 4



9 Подключите к сети питания  
Внимание! Предварительно  
проверьте характеристики питания



10 Включите  
кофемашину

#### Сообщения индикатора

##### WARMING UP

Идет нагрев. Подождите

##### RINSING

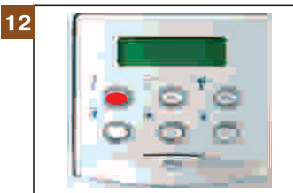
Промывка. Установите  
чашку под диспенсер

##### ENERGY SAVING

Энергосбережение.  
Нажмите кнопку  
"Энергосбережение"



11 Установите емкость  
под трубку пара/кипятка



12 Нажмите кнопку для начала приготовления  
кипятка, нажмите повторно, когда струя  
воды станет устойчивой



## КОФЕ В ЗЕРНАХ

1



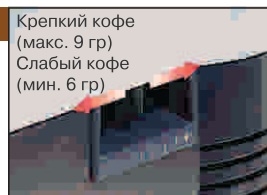
Установите чашку (чашки)

2



Настройте высоту диспенсера кофе

3



Крепкий кофе (макс. 9 гр)  
Слабый кофе (мин. 6 гр)

При необходимости настройте количество кофе на порцию

4



Нажмите одну из кнопок приготовления

5



Заберите чашку после окончания приготовления

### ДЛЯ УЛУЧШЕНИЯ ВКУСА ЭСПРЕССО:

- Используйте специальный кофе для приготовления эспрессо
- Не используйте старый кофе
- Настройте степень помола



## МОЛОТЫЙ КОФЕ

1



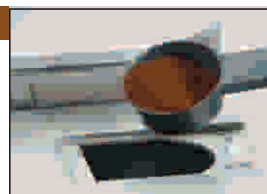
Установите чашку  
Приготовление из молотого кофе только на одну порцию!

2



Настройте высоту диспенсера кофе

3



Добавьте в контейнер ровно одну мерную ложку молотого кофе

4



Нажмите кнопку выбора приготовления из молотого кофе

5



Нажмите кнопку приготовления, соответствующую необходимому объему

6



Заберите чашку после окончания приготовления